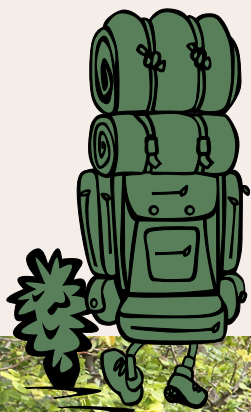


PROGRAMME INAUGURATION

GR81/CHEMIN D'AMADOUR

ENTRE ISSIGEAC ET DOMME EN PERIGORD



du
13 ➤ 17
MAI



 CHEMIN
d'AMADOUR



CONTACT - RÉSERVATION
AUPRÈS DU CDRP :

dordogne@frandonnee.fr

05.53.53.71.46





LUNDI



13 MAI

ISSIGEAC - ST AVIT SENIEUR : 20KM

8h30 :

Accueil des participants chapiteau de la Banège - Parking de la Margueritte
Accueil café et viennoiseries offerts par la Mairie d'Issigeac
Discours d'ouverture Mr le Maire et Sylvie Chevallier

9h00 :

Départ d'Issigeac en passant par le sentier d'interprétation du Faurissou

10h30 :

Ravitaillement léger à Bardou (à la Ferme Buissonnière)
Présentation Rando Etape Périgord et « Rue Chemin d'Amadour »

12h00 :

Pause déjeuner à Naussannes
*prévoir pique-nique tiré du sac
accès à la salle de sport couverte si besoin*

15h00 :

Arrivée à Beaumont :
*Goûter et visite de la bastide organisée par la mairie.
Vente de de bière artisanale l'Effrontée*

16h30/17h00 :

Arrivée à Saint-Avit-Sénieur : Stand l'Effrontée (bière artisanale)
Visite de St-Avit-Sénieur aux flambeaux (à l'inscription de la journée).



MARDI



14 MAI

ST AVIT SENIEUR - CADOUIN : 12KM

Étape courte : proposition de thématiser la journée « A la découverte des légendes » avec des interventions de Jean-François Gareyte de l'Agence Culturelle Départementale, le long du chemin.

Services : St Avit : possibilité de se fournir à l'épicerie pour le pique-nique.

9h00 :

Accueil café offert par la mairie de Saint Avit Sénieur
Présentation de quelques légendes du Chemin d'Amadour par JF Gareyte

10h00 :

Départ de St-Avit-Sénieur
Intervention de JF Gareyte sur le chemin - légendes en lien avec le territoire et/ou le patrimoine rencontré)

12h00 :

Pause déjeuner à Molières- épicerie sur place
*Prévoir pique-nique tiré du sac
visite avec les Amis de Molières et le propriétaire du Château - A CONFIRMER
portage de bagages avec " Au pas de l'âne" - A CONFIRMER*

14h30 :

Départ - Intervention de JF Gareyte sur le parcours

16h30/17h00 :

Arrivée à Cadouin avec pot de l'amitié offert par la mairie de Cadouin
Plusieurs animations proposées: visite du cloître, église, lecture de paysages.



Restauration libre :

Pour le repas du soir à Cadouin se trouve l'Auberge de Jeunesse qui propose la demi-pension et vous trouverez aussi des restaurants dans le village.

22h00 :

Animation nocturne : Cluedo géant (Thématique jeux)

MERCREDI

15 MAI

CADOUIN-BELVES : 21KM

9h00 :

Accueil café offert par la mairie de Cadouin

09h30 :

Départ de Cadouin

11h00 :

Ravitaillement à Paleyrac, au théâtre de Verdure

12h00-12h30 :

Pause déjeuner à Urval

Salle communale mise à disposition en cas de mauvais temps

16h30:

Visite du gîte d'étape de Saint-Pardoux-et-Vielvic

18h30 :

Arrivée à Belvès

Buffet sous la halle offert par la mairie de Belvès

22h00 :

Animation nocturne : Cluedo géant (Thématique jeux)

JEUDI

16 MAI

BELVES - CASTELNAUD : 20KM



8h30 :

Accueil café offert par la mairie de Belvès

09h00 :

Départ de Belvès

inauguration du chemin des oiseaux et de la biodiversité

11h00 :

Ravitaillement à St Germain-de-Belvès et présentation du village par le Maire

12h00:

Pause déjeuner à Cladesh

Pique-nique tiré du sac

mise à disposition de préaux si mauvais temps

17h00:

Arrivée à Castelnaud

Restauration libre

CASTELNAUD- DOMME : 9,5 KM

VENDREDI

17 MAI

8h30 :

Accueil café offert par la mairie de Castelnaud

09h00 :

Départ de Castelnaud

12h00:

Arrivée à Domme

Inauguration officielle, discours et buffet campagnard