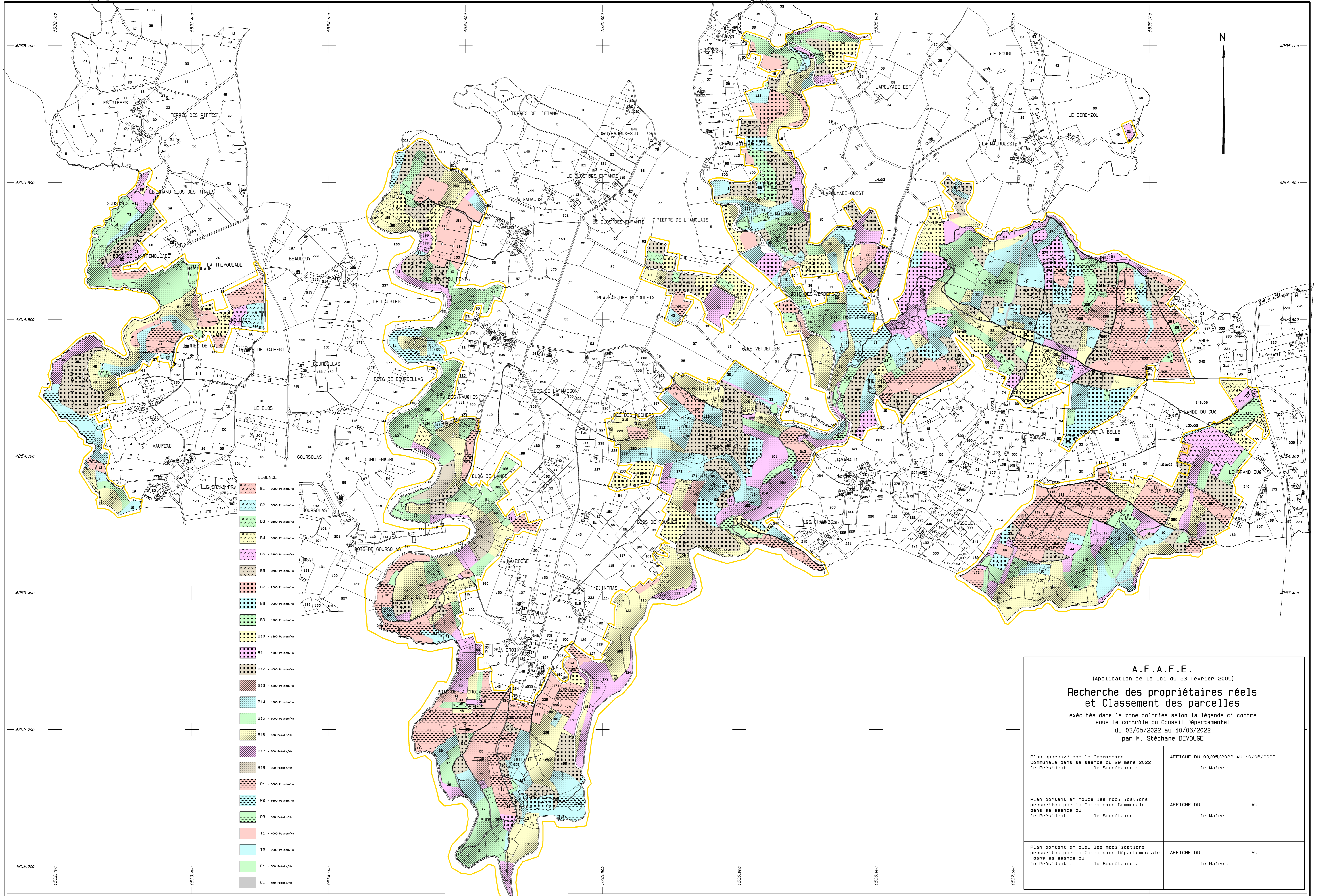


ST-JORY-DE-CHALAIS (Dordogne)



A.F.A.F.E. (Application de la loi du 23 février 2005)	
Recherche des propriétaires réels et Classement des parcelles	
exécutés dans la zone coloriée selon la légende ci-contre sous le contrôle du Conseil Départemental du 03/05/2022 au 10/06/2022 par M. Stéphane DEVOUGE	
Plan approuvé par la Commission Communale dans sa séance du 29 mars 2022 le Président : le Secrétaire :	AFFICHE DU 03/05/2022 AU 10/06/2022 le Maire :
Plan portant en rouge les modifications prescrites par la Commission Communale dans sa séance du le Président : le Secrétaire :	AFFICHE DU AU le Maire :
Plan portant en bleu les modifications prescrites par la Commission Départementale dans sa séance du le Président : le Secrétaire :	AFFICHE DU AU le Maire :